



**Championnat VTT 2024**  
Organisation Trail Hunters et OPTIN, en  
collaboration avec la FSCL  
Et le soutien de la commune de Bissen



## Guide technique (V3)

Lieu : Grill Plaatz Wobierg à Bissen Link : <https://maps.app.goo.gl/ojmf48Az82kcb8mG8>

Circuits : Deux circuits adaptés aux catégories d'âge

Rookies(Balance Bikes)	Circuit +/- 110m	
Bambi 1-2	Circuit de +/- 488m	dénivelé: 12m+ an 12m-
Bambi 3 / Benjamin 1/2	Circuit +/- 650m	dénivelé:14m+ an 14m-
Championnat H/F:	Circuit 6km	dénivelé:130m+ an 130m-
Minimes, Cadets, Débutants, Junior·es Dames, Masters, Espoir(e)s, Elite		

Départ : Rue de la Chapelle

Arrivée : Rue de la Chapelle, place de jeux

Permanence : CGDIS Bissen

Parc Fermé (jaune):	Accès par la rue de la chapelle et suivre la signalisation
Parking visiteurs (blanc):	Accès par la rue de la chapelle et suivre la signalisation
Parkings VIP 1 (vert):	Accès par la rue de la chapelle et suivre la signalisation
Parkings VIP 2 (mauve):	Accès par la rue de la chapelle et suivre la signalisation
Parkings Expo (orange):	Accès par la rue de la chapelle et suivre la signalisation

Podiums :	Place de Jeux
Antidopage :	Van ALAD
Hôpital de garde :	CHdN Ettelbruck

### Speaker :

Directeur de Course :	Sven Weynandt
Président du jury :	à définir

### Programme des courses

Début de la manifestation : 9h30

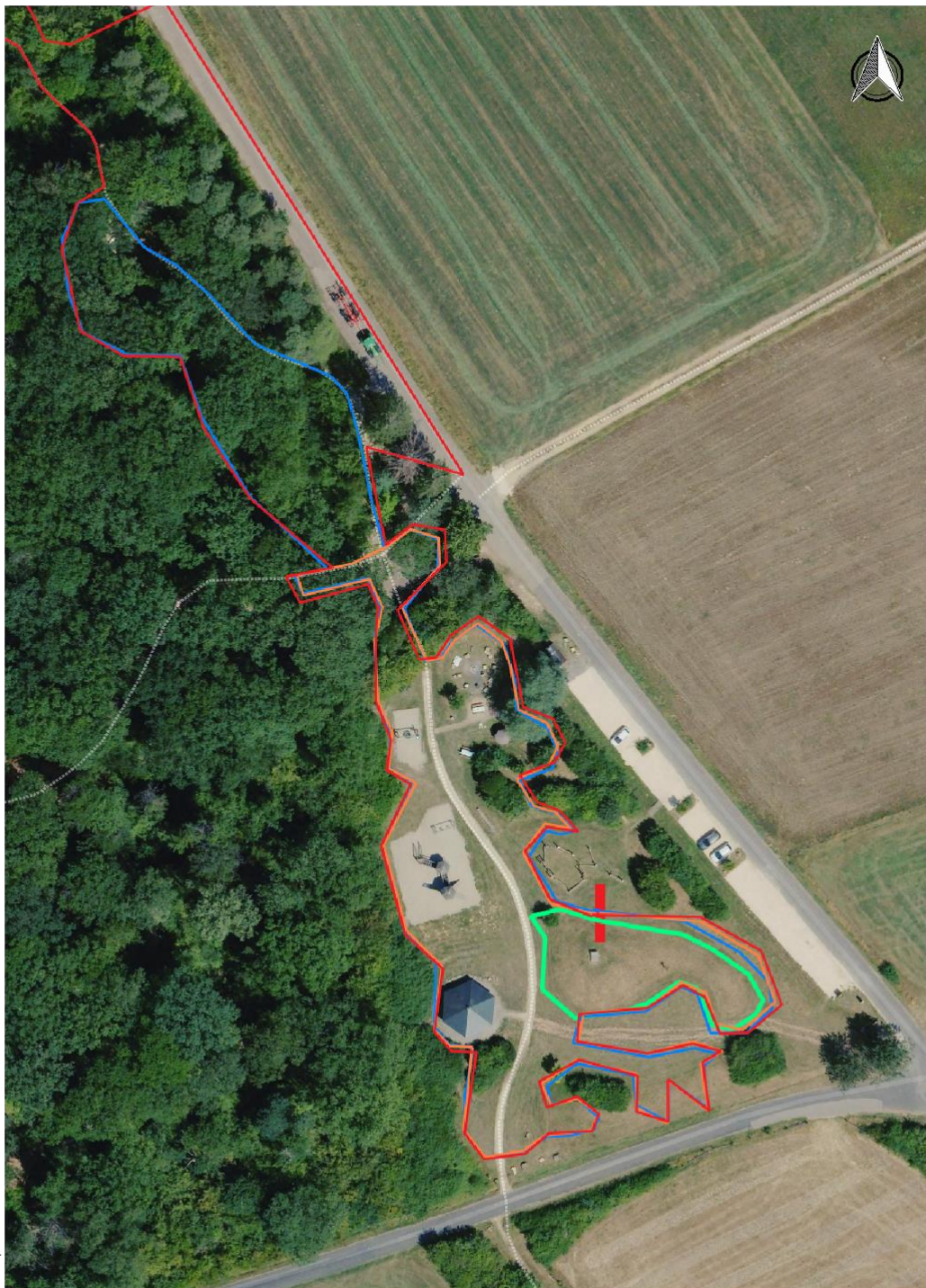
Fin de la manifestation sportive : 20h00

Planning :

Start	End	Catégorie	Age	Circuit	Durée/ Minutes	Temps prévu/min	Podium
9h30	10h10	Minimes (H/F)	U 13	Jeunes	20-30	40	10h26
10h25	11h20	Cadets (H/F)	U 15	Jeunes	30-40	55	11h35
11h30	12h40	Débutants (H/F)	U 17	Adultes	45-55	70	12h50
13h00	13h15	Bambini 1 (H/F)	6 ans	Jeunes	5-7	15	14h25
13h25	13h40	Bambini 2 (H/F)	7 ans	Jeunes	6-9	15	14h25
13h50	14h10	Bambini 3 (H/F)	8 ans	Jeunes	9-11	20	14h25
14h20	14h45	Benjamin1(H/F)	9 ans	Jeunes	10-15	25	15h20
14h50	15h15	Benjamin2(H/F)	10 ans	Jeunes	15-20	25	15h20
15h30	17h00	Juniors (F)	U 19	Adultes	60-75	90	17h00
15h25	16h55	Juniors (H)	U 19	Adultes	60-75	90	17h00
15h25	16h55	Masters (H/F)	30+	Adultes	60-75	90	17h00
15h35	15h40	Rocking Kids	3-6	Kids	4	5	
17h15	19h15	Espoirs (H/F)	U 23	Adultes	75-90	105	19h30
17h15	19h15	Elite Dames	19+	Adultes	80-100	115	19h30
17h20	19h15	Elite Hommes	23+	Adultes	80-100	115	19h30

Jaune : Championnat de Luxembourg XCO

Cérémonies protocolaires avec podiums, remise des médailles et remise du tricot aux horaires indiqués

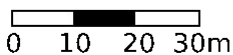


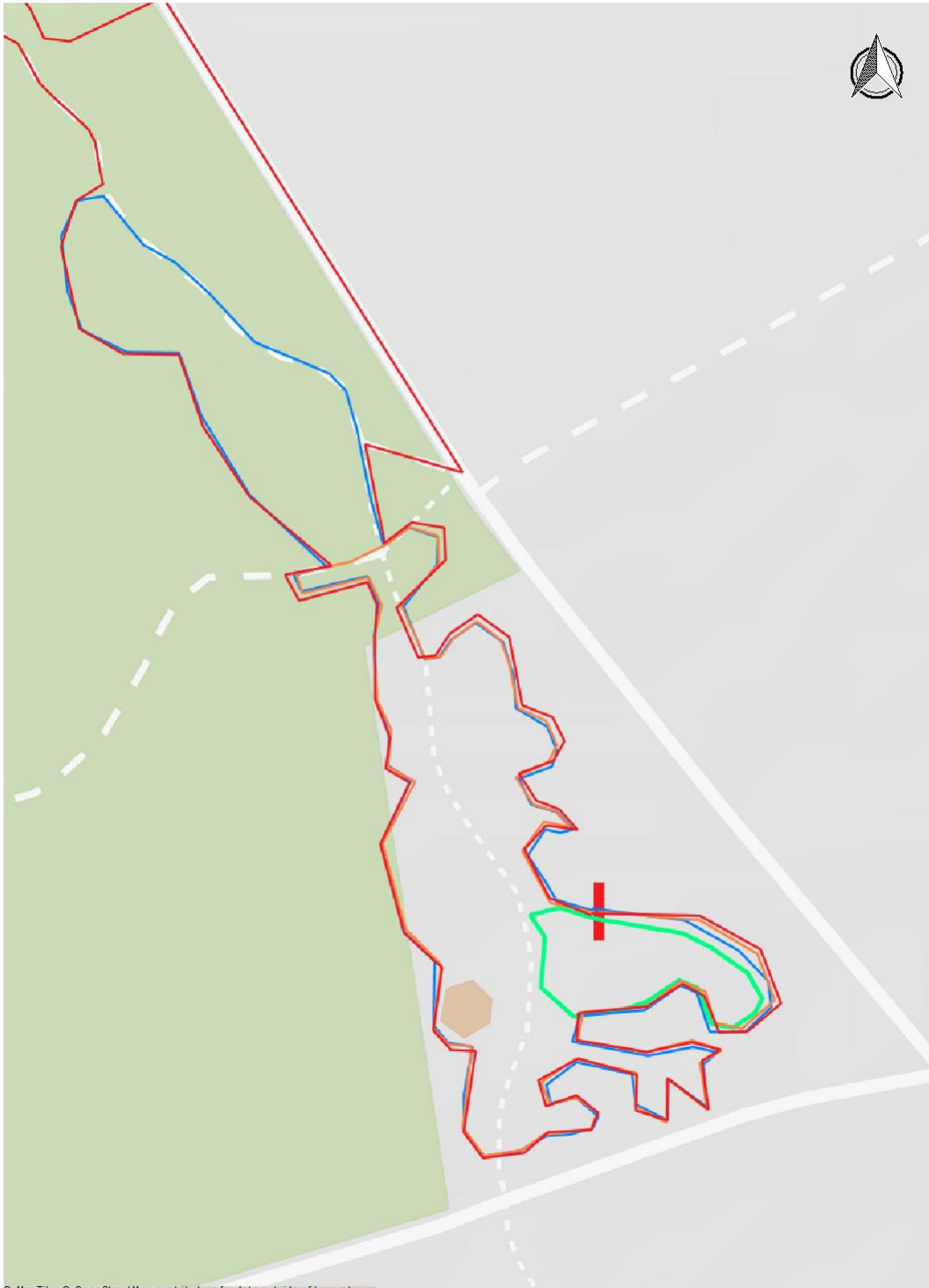
Date d'impression: 2025/02/11 11:21

http://g-o.lu/3/VS4h

www.geoportail.lu ist ein Portal zur Einsicht von geolokalisierten Informationen, Daten und Diensten, die von den öffentlichen luxemburgischen Behörden zur Verfügung gestellt werden. **Hinweis:** Obwohl die Behörden mit aller Sorgfalt auf die Richtigkeit der veröffentlichten Informationen achten, kann hinsichtlich der inhaltlichen Richtigkeit, Genauigkeit, Aktualität, Zuverlässigkeit und Vollständigkeit dieser Informationen keine Gewährleistung übernommen werden. **Informationen ohne rechtliche Garantie.**  
Copyright: Administration de Cadastre et de la Topographie. <http://g-o.lu/copyright>

Ungefährender Maßstab 1: 1000



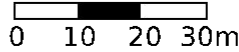


Date d'impression: 29/05/2024 11:22

<http://geo.lu/3/0pvQ>

© MapTiler © OpenStreetMap contributors for data outside of Luxembourg  
**www.geoportail.lu** ist ein Portal zur Einsicht von geolokalisierten Informationen, Daten und Diensten, die von den öffentlichen luxemburgischen Behörden zur Verfügung gestellt werden.  
**Haftung:** Obwohl die Behörden mit aller Sorgfalt auf die Richtigkeit der veröffentlichten Informationen achten, kann hinsichtlich der inhaltlichen Richtigkeit, Genauigkeit, Aktualität, Zuverlässigkeit und Vollständigkeit dieser Informationen keine Gewährleistung übernommen werden. Informations ohne rechtliche Garantie.  
Copyright: Administration du Cadastre et de la Topographie. <http://geo.lu/copyright>

Ungefährer Maßstab 1: 1000



# Circuit adulte : 6000m



LE GOUVERNEMENT  
DU GRAND-DUCHÉ DE LUXEMBOURG  
Administration du cadastre  
et de la topographie

map.geoportail.lu  
Das öffentliche Geoportal des Grossherzogtums Luxemburg



Date d'impression: 26/05/2024 11:23

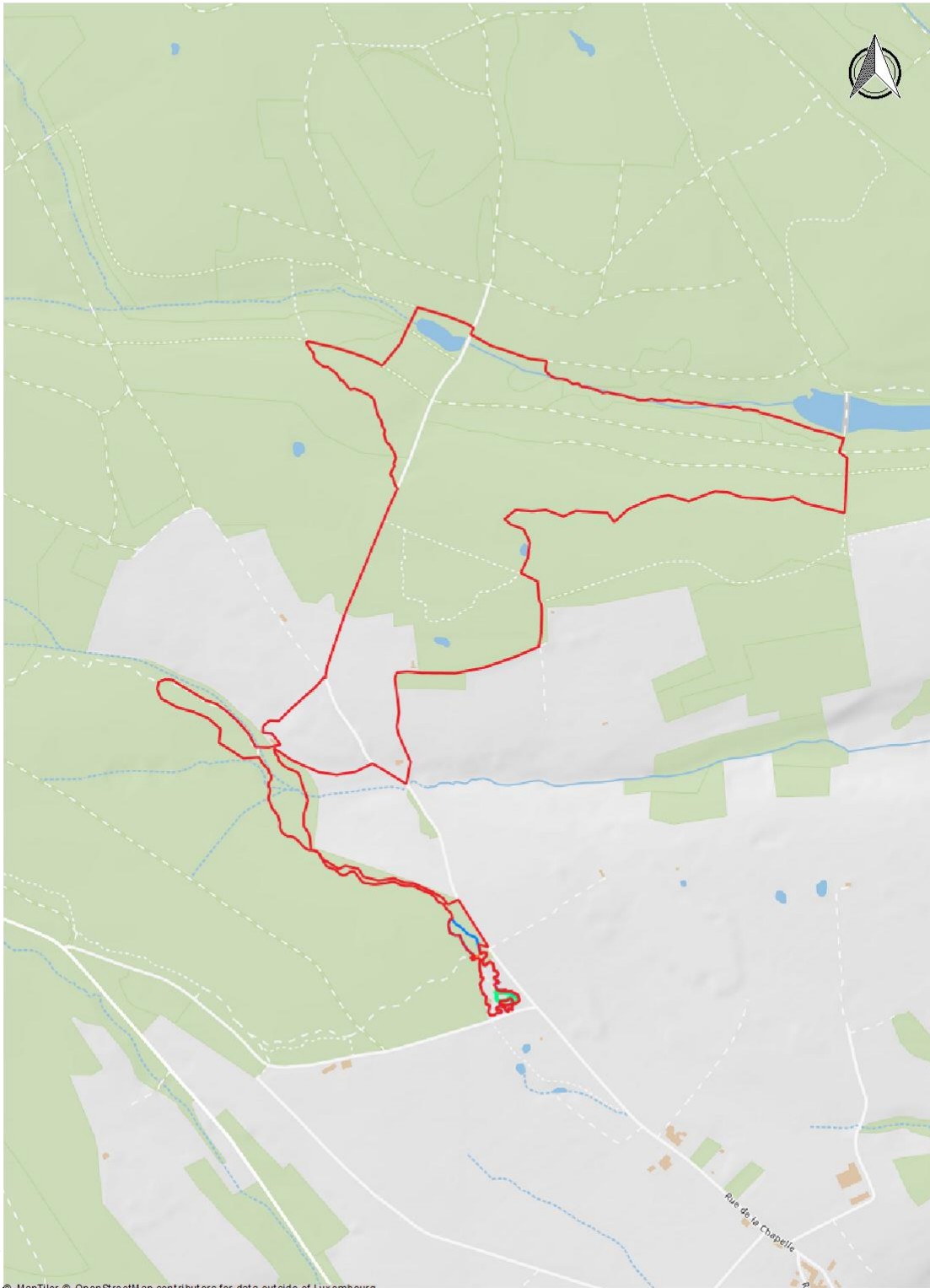
<http://geo.lu/3/KCAs>

www.geoportail.lu ist ein Portal zur Einsicht von geolokalisierten Informationen, Daten und Diensten, die von den öffentlichen luxemburgischen Behörden zur Verfügung gestellt werden. Obwohl die Behörden mit aller Sorgfalt auf die Richtigkeit der veröffentlichten Informationen achten, kann hinsichtlich der inhaltlichen Richtigkeit, Genauigkeit, Aktualität, Zuverlässigkeit und Vollständigkeit dieser Informationen keine Gewährleistung übernommen werden. Informationen ohne rechtliche Garantie.  
Copyright: Administration du Cadastre et de la Topographie. <http://geo.lu/copyright>

Ungefährer Maßstab 1: 10000

0 100 200 300m





Data impression: 26/05/2024 11:23

<http://geo.lu/3/DY0k>

© MapTiler © OpenStreetMap contributors for data outside of Luxembourg  
www.geoportail.lu ist ein Portal zur Einsicht von geolokalisierten Informationen, Daten und Diensten, die von den öffentlichen luxemburgischen Behörden zur Verfügung gestellt werden.  
Haltung: Obwohl die Behörden mit aller Sorgfalt auf die Richtigkeit der veröffentlichten Informationen achten, kann hinsichtlich der inhaltlichen Richtigkeit, Genauigkeit, Aktualität, Zuverlässigkeit und Vollständigkeit dieser Informationen keine Gewährleistung übernommen werden. Informationen ohne rechtliche Garantie.  
Copyright: Administration du Cadastre et de la Topographie. <http://g-o.lu/copyright>

Ungefährer Maßstab 1: 10000

0 100 200 300m



## **Circuit adulte**

Ce circuit se compose d'alternances entre chemins forestiers et des trails techniques avec plusieurs montées. Une zone de ravitaillement double est mise en place.

## **Parc coureurs**

Non loin de l'arrivée nous prévoyons un parc fermé pour toutes les participantes et les participants. L'accès se fera en sens unique par la rue de la chapelle jusqu'au croisement avec le chemin forestier ou on tourne à droite.

## **Parkings**

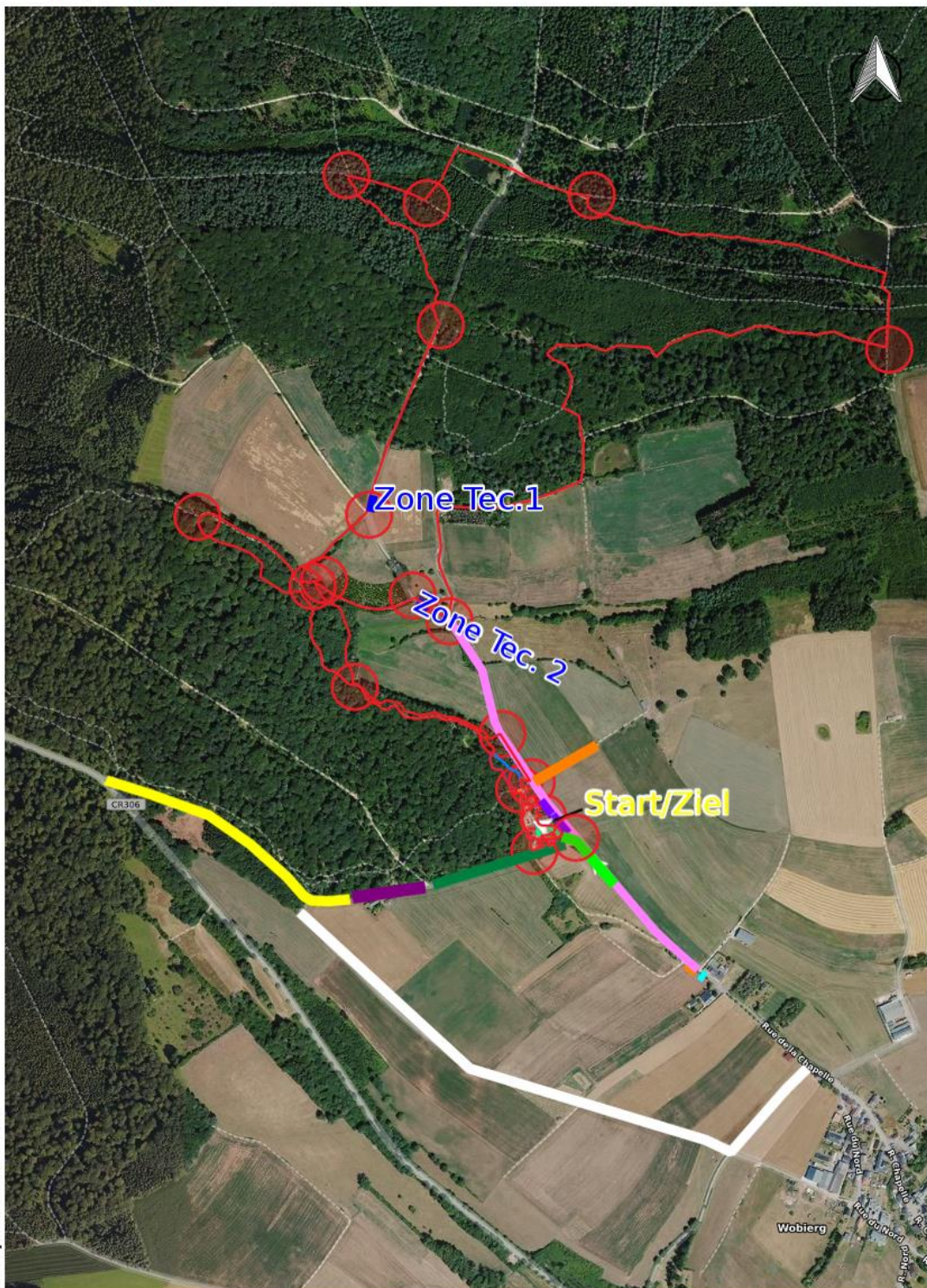
Les Parkings commencent à la fin du parc fermé, toujours en sens unique, pour redescendre par le chemin forestier, rue du Nord, parallèle à la rue de la chapelle. Une deuxième alternative pour le parking est située dans la rue de Viichten. Ces accès resteront toujours ouverts, à part les périodes de départ des courses. Le Parc Fermé ainsi que les parkings seront signalisés et gérés par l'organisateur.

# Plan de situation du site :



LE GOUVERNEMENT  
DU GRAND-DUCHÉ DE LUXEMBOURG  
Administration du cadastre  
et de la topographie

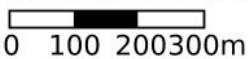
map.geoportail.lu  
Das öffentliche Geoportal des Grossherzogtums Luxemburg



Date d'impression: 03/06/2024 17:00

www.geoportail.lu ist ein Portal zur Einsicht von geolokalisierten Informationen, Daten und Diensten, die von den öffentlichen luxemburgischen Behörden zur Verfügung gestellt werden. Haftung: Obwohl die Behörden mit aller Sorgfalt auf die Richtigkeit der veröffentlichten Informationen achten, kann hinsichtlich der inhaltlichen Richtigkeit, Genauigkeit, Aktualität, Zuverlässigkeit und Vollständigkeit dieser Informationen keine Gewährleistung übernommen werden. Informationen ohne rechtliche Garantie. Copyright: Administration du Cadastre et de la Topographie. <http://g-o.lu/copyright>

Ungefährer Maßstab 1: 10000



<http://g-o.lu/3/PM37>



# Zone Technique



LE GOUVERNEMENT  
DU GRAND-DUCHÉ DE LUXEMBOURG  
Administration du cadastre  
et de la topographie

map.geoportail.lu  
Das öffentliche Geoportal des Großherzogtums Luxemburg



© 2013 Geoportail.lu

http://g-o.lu/3ZV4W

www.geoportail.lu ist ein Portal zur Einsicht von geoblastierten Informationen, Daten und Diensten, die von den öffentlichen luxemburgischen Behörden zur Verfügung gestellt werden. Obwohl die Behörden mit aller Sorgfalt auf die Richtigkeit der veröffentlichten Informationen achten, kann hinsichtlich der inhaltlichen Richtigkeit, Genauigkeit, Aktualität, Zuverlässigkeit und Vollständigkeit dieser Informationen keine Gewährleistung übernommen werden. Informationen ohne rechtliche Garantie.  
Copyright: Administration du Cadastre et de la Topographie. <http://g-o.lu/copyright>

Ungefäher Maßstab 1: 2500

0 20 40 60m



# Règlement particulier

## Article 1 : Organisation

Les championnats nationaux de VTT ainsi que les courses pour jeunes sont organisés par Trail Hunters et Optin, en collaboration avec la FSCL.

## Article 2 : Participants

Les courses sont ouvertes aux licenciés de la FSCL ainsi qu'au non licenciés. Comme prévu par Les coureurs licenciés et non licenciés doivent payer un droit de départ de 10€.

## Article 3 : Les Classements

On aura un classement général avec tous les coureurs de la même catégorie ainsi qu'un classement pour les licenciés. Seuls les Licenciés auront le droit au maillot de champion de Luxembourg.

## Article 4 : Inscription des athlètes

L'inscription se fera en ligne sur le site de la FSCL. La fin d'inscription est prévue lundi le 8 juillet à 24h00.

## Article 5 : Bureau de confirmation et remise des dossards

Le bureau se trouvera dans une tente située dans l'aire de départ.

## Article 6 : Primes :

Ainsi que prévu par le règlement de la FSCL il n'y aura pas de primes à verser

## Article 7 : Podiums, Protocol

Pour chaque catégorie il y aura 2 podiums au cas où il y a des coureurs non licenciés.

Podium A : pour les 3 premiers licenciés (D/H), avec maillot, médailles et hymne nationale

Podium B : pour les 3 premiers non-licenciés (D/H)

Les athlètes doivent se présenter 5 minutes après la fin de l'épreuve pour la cérémonie protocolaire.

## Articles 8 : Timing

8.1 Le timing sera assuré par Race Result. Une Plaque de cadre avec un chip intégré et un dossard seront remis à chaque coureur.

8.2 Un local sera mis à disposition pour le jury qui sera composé comme suit :

Claudine CONTER, Patrick DEGROTT, Danielle HAUPERT, Gilles KNEIP, Carlo LUTGEN  
Michel MORANG, Claude MAJERUS, Roby WEBER

## Articles 9 : Antidopage

Les contrôles anti-dopage sont effectués par l'ALAD, selon le règlement UCI.

### **Article 10 : Consignes de l'organisateur**

Les participants ainsi que les suiveurs et les spectateurs s'engagent à respecter

Les consignes des organisateurs ainsi que des personnes chargées de la sécurité.

### **Article 11 : Pénalités**

Remarque : La commission du jury peut prononcer des pénalités selon les barèmes des règlements

De l'UCI et de la FSCL.

### **Article 12 : Accès au site**

Afin de couvrir en partie les frais d'organisation les organisateurs ont décidé de

demander un droit d'entrée de 10€.Contre présentation de leur carte d'étudiant,

L'entrée pour les étudiants jusque 20 ans est de 5€.

Les moins de 16 ans profitent d'un accès libre.

**Sven Weynandt**

**Directeur de course**